

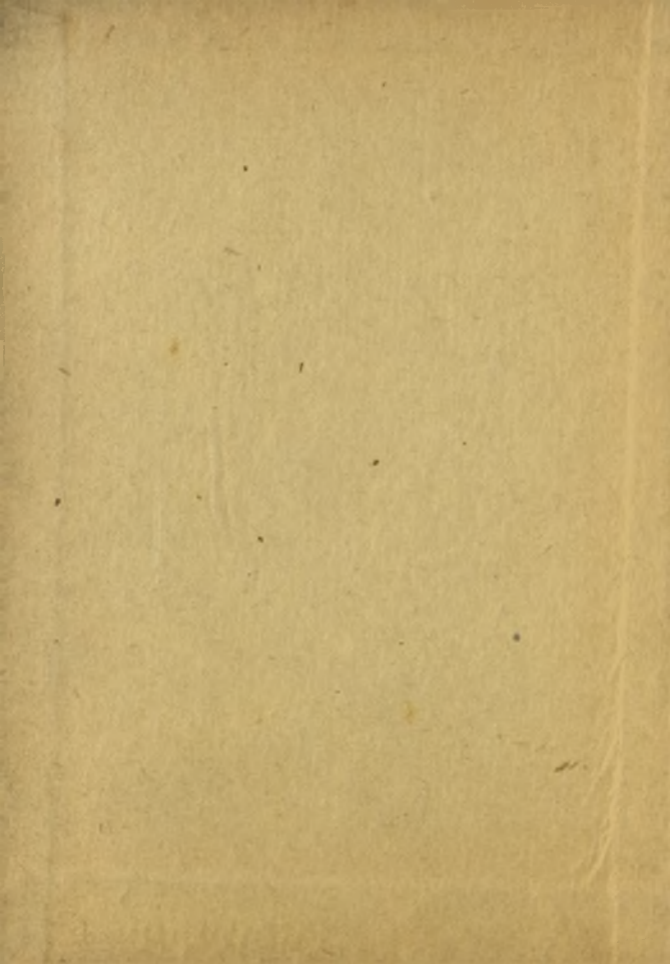
KONSTYTUCYA I PRAWA, REGUŁY I PRZEPISY

Towarzystwa Wzajemnej Pomocy
Kazimierza Pułaskiego.

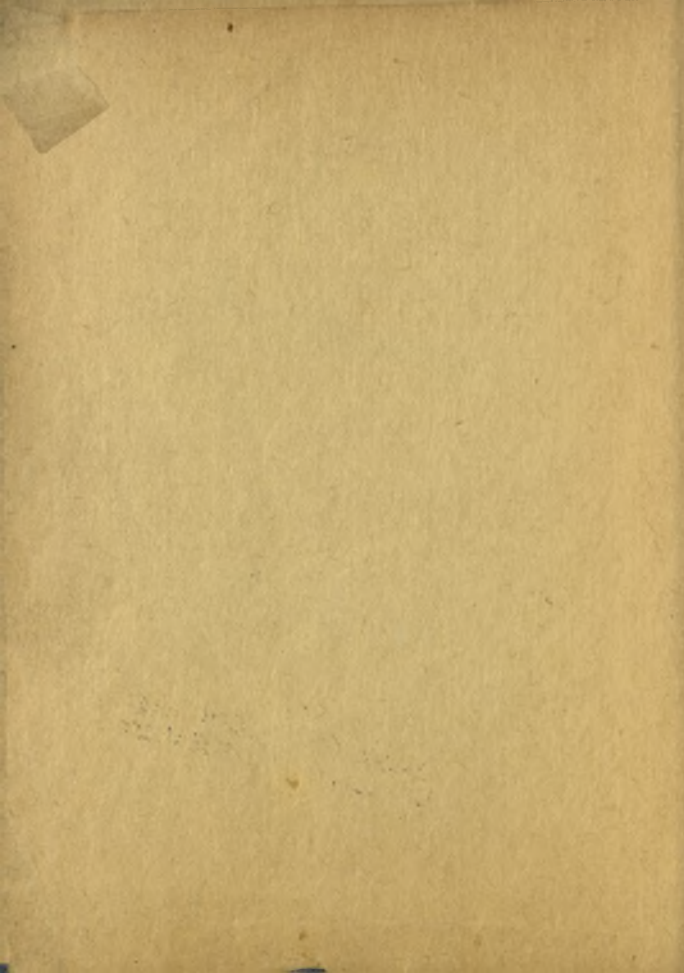
Założone dnia 17 Grudnia 1911 R.
W FARKELL, PA.

Charterowane 15 Maja 1912 R.

Jan Pułaski



KS. FRANCISZEK DOLEK



KONSTYTUCYA i PRAWA REGUŁY i PRZEPISY


TOWARZYSTWA WZAJEMNEJ POMOCY

Kazimierza Pułaskiego.

Założone dnia 17 Grudnia 1911 r.

w FARRELL, PA.


Charterowane 15 Maja 1912 r.


DONATED BY LODA and
DR. EDWARD C. ROZANSKI

DRUKOWAŁ A. A. PARYSKI, TOLEDO, OHIO.

KAZIMIERZA PUŁASKIEGO
REGIUM I PRÆSIDIUM
KONSIGLIUM
KAZIMIERZA PUŁASKIEGO





LODA-EDWARD
ROZANSKI
COLLECTION

CEL TOWARZYSTWA.

Celem Towarzystwa Kazimierza Pułaskiego jest szerzyć oświatę. Miłość prawdziwie braterską wśród członków i popieranie się wzajemne. W Towarzystwie tem musi istnieć miłość Boga i Bliźniego, starać się o pomoc dla członków tegoż Towarzystwa, w razie kalectwa, choroby, wypadku, lub strapienia.

Kształcenie członków, aby Towarzystwo mogło wydać z grona swego, jak najwięcej obywateli Stanów Zjednoczonych i w razie potrzeby nieść pomoc Ojczyźnie.

ARTYKUŁ I.

Porządek w przyjmowaniu do Tow. kandydatów.

Obowiązki Towarzystwa. Wstępne i podatek.

I. a.] Większość głosów członków obecnych stanowi o przyjęciu lub odrzuceniu kandydata. —

II. b]. Do Towarzystwa może być przyjęty każdy Polak, Litwin, Rusin, w dobrym stanie zdrowia. moralnego prowadzenia się w domu i poza domem, liczący od 18-go do 45-go roku życia, może zostać członkiem Tow., Kazimierza Pułaskiego po dopełnieniu warunków następujących: —

1. Kto chce należeć do Tow. Bratniej pomocy Kazimierza Pułaskiego, musi być przedstawiony na posiedzeniu tegoż przez dwóch członków, dobrze stojących w Tow., i wykazać się świadectwem lekarza egzaminującego, iż jest zdrow.

2. Następnie, stwierdzi przysięgą i podpisze własnoręcznie deklarację dla Tow., przyrzekając postępować podług jego ustaw. —

3. Nie może należeć ten, co należy do Towarzystw tajnych, tj., do anarchistycznych, nihilistycznych, lub biorący jakikolwiek udział w zaburzeniach prawem Amerykańskiem zakazanych. —

4. Wstępujący do Towarzystwa płaci wstępne w kwocie 1 dolara, miesięczną opłatę 25 centów, przytem opłaca oznakę tegoż Towarzystwa. Członek nie ma prawa żądać wsparcia w chorobie aż po sześciu miesiącach. —

5. Podatek miesięczny pobierany będzie zawsze naprzód, a to na każdym posiedzeniu, prócz nadzwyczajnych. —

6. Zastrzega się, w razie, gdyby kasa była wyczerpana z powodu wielu członków chorujących, będzie na walnem zgromadzeniu podatek miesięczny podwyższony, za zgodą członków, na potrzebny przeciąg czasu. —

7. Wstępujący do Towarzystwa musi znać Konstytucję i ustawy tegoż, aby w danym razie nie mógł się tłómaczyć nieświadomością, —

8. W czasie głosowania na członka nowego kandydat na czas potrzebny z sali ustąpić powinien. —

9. Każdy członek obowiązuje się bronić zasad i celów Towarzystwa Bratniej pomocy Kazimierza Pułaskiego, a zarazem zdobywać jak najwięcej nowych członków. —

10. Członek nie uiszczający się z podatku miesięcznego i innych należności pieniężnych w przeciągu trzech miesięcy, jeżeli po wysłaniu przez Sekretarza wezwania ku temu na piśmie, nie wyjawi Tow., przyczyn niepłatności, i nie otrzyma od ogółu tegoż Tow., przedłużenia terminu na wypłatę należnej kwoty, traci w razie choroby prawo wsparcia, z kasy Towarzystwa, aż do uiszczenia się zupełnie z zaległości. Gdy zaś dopuści się zaległości przez 6 miesięcy i po zawiadomieniu go powtórnie przez Sekretarza w szóstym miesiącu na piśmie o zaległości, nie uiszczy się, z listy członków na następnem posiedzeniu ogólnem wykreślonym będzie. —

11. Członek, który przez złe prowadzenie się naraża na zniewagę samego siebie i imię Polaka, lub Towarzystwa, będzie pociągnięty do odpowiedzialności przed sądem polubownym, i jeżeli się nie usprawiedliwi zostanie ukarany grzywnami od jednego do 5 dol.; a za trzecim razem traci wszelkie przywileje i zostanie wykreślony z listy Towarzystwa, tracąc wszelkie pieniądze, jakie wpłacił do kasy. —

12. Członek oświadczający ustnie Tow., o chęci opuszczenia Tow., z własnej woli, ma jeszcze miesiąc czasu do rozwagi i namysłu; jeżeli w przeciągu tego czasu ponowi swe oświadczenie, zostanie z listy członków na następnem posiedzeniu miesięcznem wykreślony. Po wykreśleniu, gdyby życzył sobie powrócić do Tow., powinien ulegać warunkom określonym dla nowo przystępujących członków. —

13. Członek występujący dobrowolnie z Tow., lub który wykreślonym zostanie za jakie występki, lub niemoralne prowadzenie się, albo też z jakiegokolwiek bądź niewykonania ustaw Konstytucyi, nie ma prawa do żadnej pomocy ze strony Towarzystwa i nie może żądać zwrotu opłaconych przez niego pieniędzy, jako to podatków miesięcznych, kar itp. —

ARTYKUŁ II.

Przywileje Członków.

1. Każdy członek ma prawo do głosowania przy wyborze urzędników, ma prawo robić propozycje dla dobra Towarzystwa, które po dyskusyi większością głosów przyjęte lub odrzucone być mogą. —

2. Członek wybrany na urząd przez ogół Towarzystwa, powinien ten urząd przyjmując bez żadnego oporu i wypełniać wszelkie obowiązki przynależne do jego urzędowania do roku jednego, po upływie tego terminu być zmienionym i ma prawo nie przyjmować nadal urzędowania.

Urzednicy i wybory.

ARTYKUŁ III.

1. Towarzystwo powinno mieć, następujących
Urzedników.

1. Prezesa,
2. Wiceprezesa,
3. Sekretarza finansowego,
4. Sekretarza protokulowego,
5. Kasyera,
6. Dwóch Opiekunów Kasy,
7. Komitet sledczy,
8. Opiekunów chorych, ilu potrzeba podlug uch-
wały,
9. Marszalka.

2. Wszyscy urzednicy wypeiniaja swoje obowiaz-
ki bezplatnie, oprócz Sekretarza finansowego, które-
mu za prace jego Towarzystwo za zgoda członków
wypłaci pewną kwotę pienięzną. —

3. Wszyscy urzednicy maja być wybierani przez
glosowanie tajne większością glosów, głównym wa-
runkiem powinno być, aby członek taki był obywate-
lem amerykańskim, lub się na takowego zglosił, w ra-
zie wypadku, gdyby był tylko jeden kandydat na u-
rząd mianowany, wtedy Prezes może ogłosić kandy-
data wybranym jednoglosnie. —

4. Nominacya i wybór urzędników mają się odbyć na rocznem posiedzeniu tj., w miesiącu Grudniu. Nominacya i wybór ma się zacząć od Prezesa po tem następuje nominacya Wiceprezesa, i postępuje w porządku dopóki wszyscy urzędnicy nie zostaną nominowani i wybrani. —

5. Opiekunów chorych wybiera się na posiedzeniach miesięcznych regularnie podług alfabetu z ogólnej liczby członków, oprócz Prezesa Sekretarza i Kasyera. —

6. Każdy członek traci prawo do kandydatury komitetu wykonawczego i głosowania przy wyborach urzędników, jeżeli zalega z podatkiem za trzy miesiące jedynie ma prawo robić propozycye dla dobra Tow. które przez większość głosów przyjęte albo odrzucone być mogą. — Nadzwyczajne komitety wybiera Prezes. — Każdy urzędnik Tow., może być przez głosowanie usunięty z urzędu za zaniedbywanie obowiązków, lub prowadzenie się ubliżające jego stanowisku w Towarzystwie. —

7. Urzędnik, skoro otrzyma zawiadomienie o swem usunięciu i zamianowaniu swego następcy, wszystkie książki i całą własność Tow., ma natychmiast wręczyć, z przedstawieniem właściwego sprawozdania swemu następcy. —

8. W razie śmierci którego z urzędników, lub nieprzewidzianych wypadków, urzędnik nowoobраниy naczas do końca terminu, ma prawo korzystać ze wszystkich praw i przywilejów tego urzędu.

ARTYKUŁ IV.

Obowiązki Urzędników.

1. Urzędnicy obowiązani są służyć rok jeden po wyborach, na następnem posiedzeniu i po odebraniu przysięgi, zajmują natychmiast swoje miejsca.

2. Prezes ma przewodniczyć na wszystkich posiedzeniach i przestrzegać praw w obrębie Towarzystwa. —

a. W każdym razie gdyby jaka niekorzyść dla Tow., wyniknąć mogła, wolno samowładnie postąpić, jednakowoż powinien na pierwszym posiedzeniu sprawozdanie z tego złożyć. Ma zwoływać nadzwyczajne posiedzenia Tow., na żądanie jednej piątej części członków, gdyby potrzeba tego wymagała. —

b. Prezes ma tylko głos w razie równości do rozstrzygnięcia, przy głosowaniu jest sędzią i rezultat ma ogółowi przedstawić, lecz nie jest upoważniony do wnioskania. —

c. Ma protokół ze zeszłego posiedzenia ogółowi przedstawić do przyjęcia i po przyjęciu podpisać, tak samo wszelkie kwity i dokumenta na korzyść Tow., podpisywać i przechować dopóki Towarzystwo następcy nie obierze, także ma mieć bacność nad wszystkimi finansami Towarzystwa. —

3. Wiceprezes ma być pomocnikiem Prezesa przy prowadzeniu ceremonii, a w nieobecności Prezesa prowadzi posiedzenia, ma pełnić wszelkie inne obowiązki, jakie przepisują prawa Towarzystwa. —

4. Sekretarz finansowy jest obowiązany jak najsumienniejszy prowadzić rachunki finansowe Tow., dochodów i rozchodów. —

a. Wszelkie wpływające pieniądze przyjąć i za pokwitowaniem Kasyera przed zamknięciem posiedzenia wręczyć. —

b. Na uchwalone wydatki przez Tow. kwity wypisywać i potwierdzeniem Prezesa i własnym podpisem wręczyć Kasyerowi do wypłacenia tychże. —

b. Wszelkie zaległości członków Tow., przedłożyć i korespondencje finansowe prowadzić. —

5. Sekretarz protokołowy prowadzi wiernie protokoły Tow. —

Załatwia wszelkie korespondencje wewnętrzne, czyli miejscowe, a treść ich w książce umieszcza. — Ma spisać protokół przeczytać na posiedzeniu Tow., przy otwieraniu tegoż, jeżeli przyjęty oddać Prezesowi do podpisania i sam takowy podpisać. —

Wszelkie kwestye dotyczące się Tow., i uchwały podane, dokładnie zapisywać.

Ma mieć osobną książkę, w której ważne zatwierdzenia mogące mieć wpływ na zmienianie ustawy Tow., zapisywać powinien. —

6. Kasyera powinności są: Kasyer obowiązany jest złożyć 500 dolarów kaucyi. —

a. Nie może trzymać u siebie żadnych pieniędzy należących do Tow., a pieniądze otrzymane od Tow., ma ulokować w Banku, przez Tow., wyznaczonym i

na następnem posiedzeniu ma się wykazać książkę bankową. —

b. Kasyer ma odbierać od Sekretarza finansowego wszystkie pieniądze otrzymane dla Tow., za własnym pokwitowaniem, i wypłacając wszystkie przekazy, wystawione przez Sekretarza i podpisane przez Prezesa. —

c. Trzymać dokładny rachunek dochodu i rozchodu. — Wszelkie wydatki Kasyera bez podpisu Prezesa i Sekretarza finansowego nie są ważne i pod żadnym warunkiem uznaniemi być nie mogą. —

7. Op'ekunowie kasy mają zadanie ściśle zrachować książki Kasyera i Sekretarza finansowego, przynajmniej kwartalnie i zdać sprawozdanie z rozchodu i dochodu Tow., przedłożyć na posiedzeniu ogółowi. —

a. Mają mieć ogólną opiekę nad własnością Tow., mieć straż nad papierami wartościowymi. —

b. Za pieniądze wypożyczone lub ulokowane, odbierać procenty, pieniądze z dzierżawy też wszelkie zaległości członków. —

c. Pieniądze zebrane oddawać Sekretarzowi finansowemu, za właściwym pokwitowaniem jego, w któremkolwiek czasie, nie czekając posiedzenia. —

d. Na ostatniem posiedzeniu w grudniu, mają przygotować sprawozdanie pisemne, ze wszystkich obrotów z całego majątku Tow. —

e. Przed przyjęciem obowiązku są zobowiązani złożyć poręcznie godne zaufania, potwierdzone pisemną przez trzech czynnych członków. —

8. Obowiązki Marszałka:

Marszałek ma mieć opiekę nad drzwiami wewnątrz i odebrać od każdego wchodzącego członka hasło. —

a. Powinien czuwać nad porządkiem i spokojem w sali posiedzeń i każdy członek powinien go słuchać, jeżeli go zawezwie do porządku, ma dać baczość na to, aby nie palono, by każdy był z odkrytą głową w czasie posiedzenia. —

b. Jeżeli którykolwiek się sprzeciwi, ma go przedstawić do ukarania, na wezwanie Prezesa ma niespokojnego członka ze sali wyprowadzić i każdy członek winien pod karą 1.00 dolara, bez oporu Marszałka słuchać i wyjść spokojnie. —

9. Obowiązki Chorążego są:

Podczas wymarszu powinien nieść sztandar z powagą i przyzwoitością, jak również utrzymywać takowy w czystości aby nie podległ zniszczeniu. —

10. Obowiązki Opiekunów chorych.

Opiekunowie chorych, mają nieść pomoc choremu członkowi mieć, opiekę i staranie nad nim. —

ARTYKUL V.

Porządek posiedzeń.

Do dyskusyi na posiedzeniach, jako też aktów i protokołów powin'ien być używany język polski. —

2. Posiedzenia Tow. Bratniej pomocy Kazimierza Pułaskiego, odbywają się w każdą ostatnią Nie-

dziele miesiąca o godzinie oznaczonej przez Towarzystwo. —

3. Nadzwyczajne posiedzenia, które z rozporządzenia komitetu zwołuje sekretarz, w razie gdy tego potrzeba wymaga. —

4. Roczne posiedzenie odbywa się w ostatnią Niedzielę, tj., w miesiącu grudniu, na którym odbywa się obiór Urzędników. —

5. Posiedzenie Tow., ma być otwarte w czasie oznaczonym jeżeli jedna szósta część dobrze stojących członków jest obecna i czwarta część członków dobrze stojących ma stanowić quorum, upoważnione do załatwienia interesów Towarzystwa. —

6. W razie nieobecności Prezesa i Wice-prezesa Sekretarz finansowy ma otwierać posiedzenia, każdy dobrze stojący członek może być wybrany przewodniczącym posiedzenia większością głosów członków obecnych. —

7. Każdy członek, chcący na posiedzeniu przemawiać, prosi Prezydującego o głos, a gdy go otrzyma, mówi, stojąc spokojnie, twarzą zwrócony do Prezydującego. —

Mowa jego nie powinna trwać dłużej nad 10 minut: Oponującego nie więcej jak 5 minut, również i wnioskującego. —

8. Sposób prowadzenia posiedzeń. —

Towarzystwo ma prowadzić posiedzenia według następującego porządku. —

1. Ceremonia otwarcia według rytuału. —
2. Odczytanie listy Urzędników. —
3. Odczytanie protokołu z ostatniego regularnego posiedzenia, oraz z posiedzenia nadzwyczajnego, po nim odbytego —
4. Przyjmowanie członków. —
5. Odczytanie i przyjęcie korespondencji. —
6. Sprawozdanie Komitetu nadzwyczajnego. —
7. Sprawozdanie Komitetu śledczego. —
8. Odczytanie i załatwienie rachunków —
9. Sprawozdanie Urzędników o wszelkich czynnościach urzędowych od czasu ostatniego posiedzenia. —
10. Zbieranie podatków miesięcznych oraz i inne zapłaty, kar itd. —
11. Podanie zmian miejsca zamieszkania członków. —
12. Sprawy niedokończone na zeszłym posiedzeniu. —
13. Nowe sprawy, na dobro Towarzystwa. —
14. Wybór Urzędników, mianowanie stałych komitetów.
15. Nadanie nowym członkom hasła. —
16. Odroczenie posiedzenia i zamknięcie według rytuału. —

ARTYKUŁ VI.

Przekroczenia i kary.

1. W rozprawach wszelka przyzwoitość zachowana być powinna. Osobiste ubliżenie komukolwiek bądź z członków upoważnia Prezesa do powołania mówcy do porządku, do odebrania mu głosu aż do końca tegoż posiedzenia a w razie nieuległości, po dwukrotnem powołaniu do porządku i nałożenia na przekraczającego kary pieniężnej od 25 centów do 2 dolarów. —

2. Członek, który się zjawi na posiedzeniu Tow., w stanie nietrzyżwym lub który uporczywie przeszkadza lub używa języka ubliżającego; czy nie przyzwoitego lub który nie słucha rozkazów urzędnika Przewodniczącego ma być ze sali wyprowadzony, lub usunięty siłą, jeżeli tego zajęcia potrzeba, ma być napomniany na mocy uchwał dwóch trzecich głosów członków obecnych na posiedzeniu. —

3. Wyzyskiwanie Towarzystwa.

Członek który użyje środków nieprawnych dla otrzymania wsparcia w chorobie, lub jakichkolwiek pieniężnych benefitów od Towarzystwa, lub który pomoże środkami nieuczciwymi do otrzymania jakiegokolwiek benefitu, ma być po udowodnieniu mu winy napomniany lub wykluczony. —

4. W czasie posiedzenia tylko członkowie mogą być obecni. — Sprawy toczące się na posiedzeniach muszą być w tajemnicy zachowane. Członek prze-

ciwko temu wykraczający za pierwszym razem podpada karze 50 centów, a za drugim 1.00 dolara a za popełnieniem tego występku poraz trzeci, będzie z Tow., wykluczony. —

5. Ktoby podczas posiedzenia włożył kapelusz lub czapkę na głowę lub palił, albo ktoby wyszedł do domu ze sali, przed zakończeniem posiedzenia, a nie zgłosił się do Prezesa, podpada karze 25 centów, a gdy by z uporczywości lub zwady wyszedł ze sali, zapłaci 50 centów. —

6. Każdy członek na każde posiedzenie, czy nadzwyczajne zwołane, czy miesięczne kwartalne, lub roczne winien się stawić osobiście, w przeciwnym razie podpada karze 25 centów, a gdyby członek nie stawił się na roczne posiedzenie, podpada karze 50 centów. Wyjątek, tylko za udowodnieniem zupełnej niemożności może mu być kara darowana. --

7. Wszelkie skargi i zażalenia członków, powinny być podane pisemnie Sekretarzowi, które je na pierwszym posiedzeniu przedstawi Prezesowi. —

8. Każdy członek który byłby pokrzywdzony przez członka z Towarzystwa, ma podać zażalenie do zarządu Tow., a nie do Sądu publicznego. —

ARTYKUŁ VII.

Starania o chorych.

1. Członek, który nie jest pełna siedem dni chory, nie ma prawa żądać wsparcia, każdy członek jest obowiązany z początkiem słabości, uwiadomić Komi-

tet śledczy, a świadectwem lekarza i zatwierdzeniem Komisji chorych, dostaje wsparcie z kasy wypłacone w kwocie 5 dolarów na tydzień do sześciu miesięcy, a następne sześć miesięcy po \$2.50 a po roku choroby, dobrowolna ofiara członków. —

2. Członek nie ma prawa do zapomogi w chorobie powstałej z niemoralnego prowadzenia się tj., choroby weneryczne, pijaństwa, bijatyki, i wszelkie lekomyślności. —

3. Członek pobiera wsparcie w chorobie tylko od daty zawiadomienia Komitetu śledczego. —

4. W czasie choroby nie wolno choremu robić, grać w karty i używać wszelkich rozpalających trunków, w przeciwnym razie traci prawo do zapomogi. —

5. Żaden członek nie może być uwolnionym od opłaty podatków, czyli składek miesięcznych, bez względu na to czy jest chory czy zdrow. —

6. W przypadku śmierci którego członka, jest każdy członek zobowiązany zapłacić 1.00 dolara, na zapomogę pokrycia kosztów pogrzebowych, a całą sumę, którą członkowie złożą, jest obowiązkiem zarządu oddać wdowie, pozostałym dzieciom, albo też temu, komu umierający przeznaczy, wypłaci Tow., najpóźniej w dwóch tygodniach po zaszłej śmierci. —

7. Jeżeli zmarły członek przy śmierci życzyłby sobie, aby Tow., zajęło się opieką nad pozostałymi sierotami jego, to będą obrani opiekunowie nad temi dziećmi, którzy się zajmą ich losem. —

8. Dla kaźdych pozostałych sierot po członku z Towarzystwa, Tow., obiera Opiekunów odpowiednich.

9. W razie nadesłania skargi do Tow., przeciw opiekunowi, o zaniedbanie powinności swoich, podpada tenże pod wyrok sądu polubownego. —

ARTYKUL VIII.

Nieprzewidziane wypadki.

1. Cele Towarzystwa Bratniej pomocy Kazimierza Pułaskiego są stale i nigdy zmienione być nie mogą, i na posiedzeniach kwartalnych Tow., w koniecznej potrzebie może się zrobić małe dodatki do ustaw istniejących, zawsze jednak bez narażenia treści tej konstytucyi. —

2. Gdyby członek Towarzystwa wskutek złego prowadzenia się lub pijaństwa uległ śmierci, wówczas członkowie nie są zobowiązani na koszt pogrzebu, ponosić najmniejszych wydatków. W takim razie Prezes zwołuje nadzwyczajne posiedzenie, gdzie większość głosów stanowić będzie o pogrzebie zmarłego. —

3. Kaźdy członek, opuszczający prowincję, jest obowiązany o tem zawiadomić Prezesa i Sekretarza finansowego, uiścić się najmniej na trzy miesiące naprzód z miesięcznych opłat, a płacić takowe regularnie, przesyłając na ręce Sekretarza finansowego, od którego odbiera kwity w razie zaś przeciwnym nie przysławszy za trzy miesiące, przestaje być członkiem Towarzystwa. —

4. Towarzystwo nie przestanie istnieć dopóki pięciu członków stać będzie przy tej konstytucyi. —

5. Gdyby Towarzystwo, to tak się zmniejszyło aby nie mogło istnieć i nawet pięciu członków by nie było w takim razie majątek Tow., rozdzielony będzie na trzy części tj., jedna część na cele dobroczynne polskie w miejscu, druga na sieroty po zmarłych członkach, trzecia na tych członków którzy do końca w Towarzystwie trwać będą. —

6. Gdyby zaś żadnych sierot po zmarłych członkach nie było w takim razie dwie części funduszków przypadają na cele dobroczynne polskie w miejscu, a trzecia część na członków jak powyższy paragraf wskazuje. —

7. Gdyby zaś żadnych funduszków nie było, przy upadku tegoż Tow., lecz jeszcze zaległości wsparć w chorobie lub czemkolwiek nikt nie ma prawa żądać takowych. —

Formalności przy stanowczem przyjmowaniu członków.

Prezes ma takie stawiać pytania. —

1. Czy chcesz zeznać sumiennie wszystkie pytania do Ciebie wystosowane?

2. Czy chcesz wszędzie i zawsze takowej bronić o ile w możliwości popierać?

3. Czy chcesz wykonywać konstytucję Towarzystwa?

4. Czy nie należysz do jakich tajnych Towarzystw które są szkodzące naszej konstytucyi, to się tyczy głównie Towarzystw, anarchistycznych i nihilistycznych?

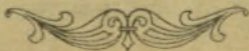
5. Czy nie bierzesz jakiegokolwiek udziału w sprawach, prawem Amerykańskiem zakazanych?

6. Czy chcesz i możesz powiedzieć i wyznać że pragniesz zostać członkiem Towarzystwa wzajemnej pomocy Kazimierza Pułaskiego i wiernie mu służyć?

P R Z Y S I Ę G A

Nowowstępującego członka do Tow. Br. p. K. P.

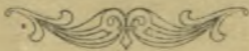
Ja N. N. przyrzekam sumiennie, że chcę postępować podług Konstytucyi przepisanej, to jest, moralnie zawsze i wszędzie takowej bronić na każdym kroku i miejscu, ażeby przez to szacunek sobie i swoim współbraciom zjednać nietylko u swoich rodaków, ale i u innych narodowości, co mi dopomóż Panie Boże, Amen. — Na co się własnoręcznie podpisuję. —

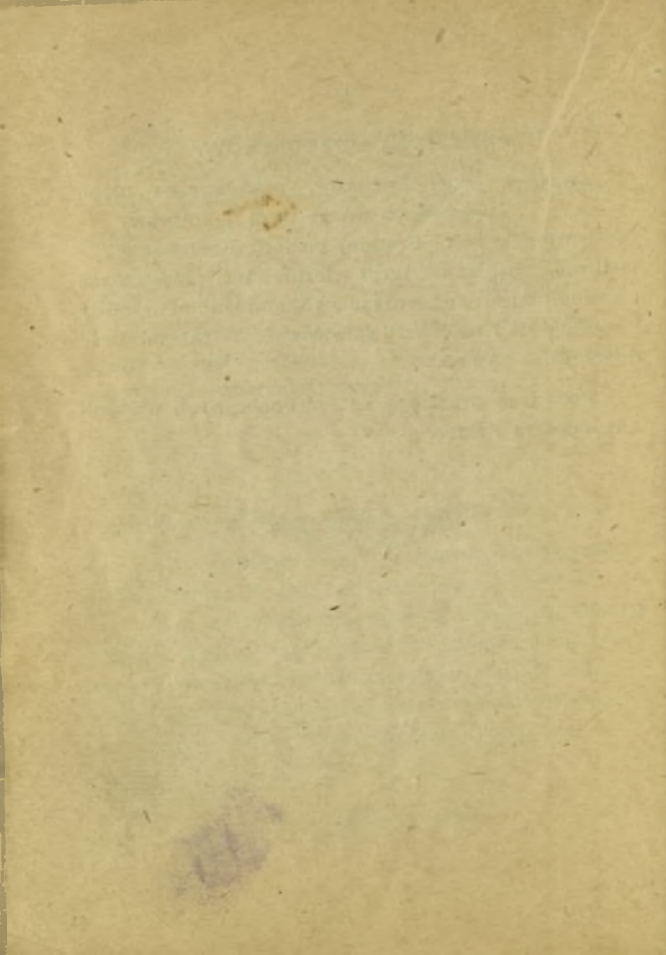


PRZYSIĘGA URZĘDNIKÓW.

Ja N. N. wołą członków, powołany na urząd przysięgam wobec Boga, jako prawy Polak i członek Tow., Bratniej pomocy Kazimierza Pułaskiego, przy Konstytucyi wiernie stać, przestrzegać i bronić takowej, oraz urząd swój sumiennie, uczciwie i według sił i zdolności sprawować, — tak mi Boże dopomóż, — Amen.

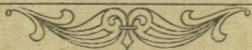
Powyższą przysięgą od nowoobраниch urzędników odbiera Prezes. —







KSIĄŻKA KWITOWA



ROK 1915....	Dzień.	Wstępne		Podatek		Pośmiert	
		Do towa- rzystwa	Do Zw. N. Pol.	Do towa- rzystwa	Do Zw. N. Pol.	Do Towa- rzystwa	Do Zw. N. Pol.
Styczeń							
Luty							
Marzec							
Kwiecień							
Maj							
Czerwiec							
Lipiec							
Sierpień							
Wrzesień				100		25	
Październ.							
Listopad							
Grudzień							

Odnaki i książka kwit.	Kary.	Podatek nadzwyczaj.	RAZEM		Pokwitowanie Sekretarza:
			§	c.	
80			205		A. Drosdzial
			50		A. Drosdzial
			25		A. Drosdzial

ROK 1916.	Dzień.	Wstępne		Podatek		Pośmiert	
		Do towa- rzystwa	Do Zw. N. Pol.	Do towa- rzystwa	Do Zw. N. Pol.	Do Towa- rzystwa	Do Zw. N. Pol.
Styczeń							
Luty							
Marzec							
Kwiecień							
Maj							
Czerwiec							
Lipiec							
Sierpień							
Wrzesień							
Październ.							
Listopad							
Grudzień							

Odznaki i
książka kwit

Kary.

Podatek
nadzwyczaj.

RAZEM

z

c.

Pokwitowanie

Sekretarza:

25 H. Jura

75 A. Dwozdziel

25

25 A. Burrows

25

25

F. Go

25

F. Go

ROK	Dzień.	Wstępne		Podatek		Pośmiert	
		Do towa- rzystwa	Do Zw. N. Pol.	Do towa- rzystwa	Do Zw. N. Pol.	Do Towa- rzystwa	Do Zw. N. Pol.
19 1.7..							
Styczeń							
Luty							
Marzec							
Kwiecień							
Maj							
Czerwiec							
Lipiec							
Sierpień							
Wrzesień							
Październ.							
Listopad							
Grudzień							

Odznaki i
książka kwit.

Kary.

Podatek
nadzwyczaj.

RAZEM

§

c.

Pokwitowanie

Sekretarza:

2 5

95

25

25

25

95

95

95

95

25

50

B G
M. P. K.

M. Mentzel

Przebieg

Przebieg

Przebieg

Przebieg

Przebieg

Przebieg

ROK 1918..	Dzień.	Wstępne		Podatek		Pośmiert	
		Do towa- rzystwa	Do Zw. N. Pol.	Do towa- rzystwa	Do Zw. N. Pol.	Do Towa- rzystwa	Do Zw. N. Pol.
Styczeń							
Luty							
Marzec							
Kwiecień							
Maj							
Czerwiec							
Lipiec							
Sierpień							
Wrzesień							
Październ.							
Listopad							
Grudzień			50				140

Odnaki i
książka kwit.

Kary.

Podatek
nadzwyczaj.

RAZEM

§

c.

Pokwitowanie

Sekretarza:

25 m. Mentzel

50 Buchata

25 Buchata

25 Buchata

25 Buchata

25 Buchata

25 Buchata

25 Buchata

25 Buchata

Wojciszewski

ROK	Dzień.	Wstępne		Podatek		Pośmiert	
		Do towa- rzystwa	Do Zw. N. Pol.	Do towa- rzystwa	Do Zw. N. Pol.	Do Towa- rzystwa	Do Zw. N. Pol.
19 19							
Styczeń							
Luty							
Marzec				100		300	
Kwiecień							
Maj							
Czerwiec							
Lipiec							
Sierpień							
Wrzesień							
Październ.							
Listopad							
Grudzień							

Odznaki i
książka kwit.

Kary.

Podatek
nadwyczałj.

RAZEM

Pokwitowanie

Sekretarza:

4 00

L. D. K.

1 00

L. D. K.

125

ROK 19 20	Dzień.	Wstępne		Podatek		Pośmiert	
		Do towa- rzystwa	Do Zw. N. Pol.	Do towa- rzystwa	Do Zw. N. Pol.	Do Towa- rzystwa	Do Zw. N. Pol.
Styczeń							
Luty							
Marzec							
Kwiecień							
Maj							
Czerwiec				150.			
Lipiec							
Sierpień						1.00	
Wrzesień							
Październ.							
Listopad							
Grudzień							

Odnaki i
książka kwit.

Kary.

Podatek
nadzwyczaj.

RAZEM

z

c.

Pokwitowanie

Sekretarza:

J. Gondor

1 00

m. m.

ROK 19	Dzień.	Wstępne		Podatek		Pośmiert	
		Do towa- rzystwa	Do Zw. N. Pol.	Do towa- rzystwa	Do Zw. N. Pol.	Do Towa- rzystwa	Do Zw. N. Pol.
Styczeń							
Luty							
Marzec							
Kwiecień							
Maj							
Czerwiec							
Lipiec							
Sierpień							
Wrzesień							
Październ.							
Listopad							
Grudzień							

ROK 19	Dzień.	Wstępne		Podatek		Pośmiert	
		Do towa- rzystwa	Do Zw. N. Pol.	Do towa- rzystwa	Do Zw. N. Pol.	Do Towa- rzystwa	Do Zw. N. Pol.
Styczeń							
Luty							
Marzec							
Kwiecień							
Maj							
Czerwiec							
Lipiec							
Sierpień							
Wrzesień							
Październ.							
Listopad							
Grudzień							

Odmaki i
książka kwit.

Kary.

Podatek
nadzwyczaj.

RAZEM

§

c.

Pokwitowanie

Sekretarza:

ROK 19	Dzień.	Wstępne		Podatek		Pośmiert	
		Do towa- rzystwa	Do Zw. N. Pol.	Do towa- rzystwa	Do Zw. N. Pol.	Do Towa- rzystwa	Do Zw. N. Pol.
Styczeń							
Luty							
Marzec							
Kwiecień							
Maj							
Czerwiec							
Lipiec							
Sierpień							
Wrzesień							
Październ.							
Listopad							
Grudzień							

ROK 19	Dzień.	Wstępne		Podatek		Pośmiert	
		Do towa- rzystwa	Do Zw. N. Pol.	Do towa- rzystwa	Do Zw. N. Pol.	Do Towa- rzystwa	Do Zw. N. Pol.
Styczeń							
Luty							
Marzec							
Kwiecień							
Maj							
Czerwiec							
Lipiec							
Sierpień							
Wrzesień							
Październ.							
Listopad							
Grudzień							

Odznaki i
książka kwit.

Kary.

Podatek
nadzwyczaj.

RAZEM

₰

c.

Pokwitowanie

Sekretarza:

ROK 19	Dzień.	Wstępne		Podatek		Pośmiert	
		Do towa- rzystwa	Do Zw. N. Pol.	Do towa- rzystwa	Do Zw. N. Pol.	Do Towa- rzystwa	Do Zw. N. Pol.
Styczeń							
Luty							
Marzec							
Kwiecień							
Maj							
Czerwiec							
Lipiec							
Sierpień							
Wrzesień							
Październ.							
Listopad							
Grudzień							

ROK 19	Dzień.	Wstępne		Podatek		Pośmiert	
		Do towa- rzystwa	Do Zw. N. Pol.	Do towa- rzystwa	Do Zw. N. Pol.	Do Towa- rzystwa	Do Zw. N. Pol.
Styczeń							
Luty							
Marzec							
Kwiecień							
Maj							
Czerwiec							
Lipiec							
Sierpień							
Wrzesień							
Październ.							
Listopad							
Grudzień							

