

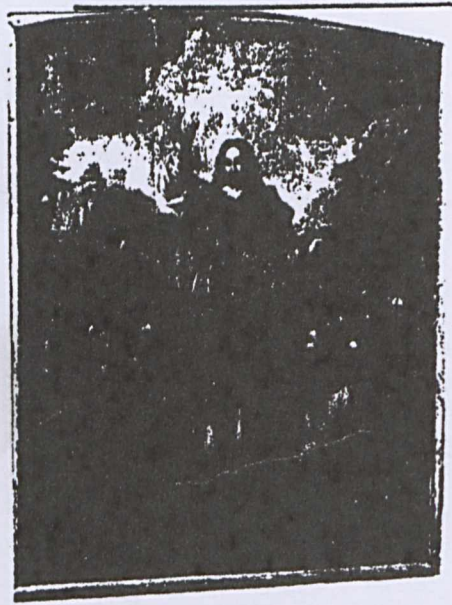
A B C D E F G H I J K L Ł M N O P R S T U V W X Y Z

|   |                              |  |  |                   |
|---|------------------------------|--|--|-------------------|
| 1. Określenie zabytku<br>Obraz - Rozesłanie apostołów |                              | 2. Materiał, technika<br>malowany na płótnie, na podkładzie kredowym olejny z lazurami |  |                   |
| 3. Styl<br>barok                                      | 4. Czas powstania<br>1724 r. | 5. Autor, szkoła, warsztat<br>nieczytelne  | 6. Wymiary wys., szer., dług.<br>130-160 | 7. Ilość<br>jeden |

11. Błotnica  
 miejscowość Białobrzegi  
 powiat Błotnica  
 gromada Radom  
 kieleckie  
 województwo kieleckie

8. Historia

12. Miejsce przechowywania  
 Lamus kościoła parafialnego w Błotnicy



9. Opis przedmiotu, sygn. napisy  
 Postacią centralną jest Chrystus, ujęty ściśle frontalnie, prawą ręką wzniesioną do góry błogosławi, lewa lekko uniesiona jakby przykrywała klęczących apostołów, otaczających Chrystusa z dwóch stron. Chrystus jest w tunice szaroczerwonej z brązowymi smugami, płaszcz szarozielony. Szaty apostołów utrzymane w kolorach ciemnozielonych. Nad głową Chrystusa - gołąb - symbol Ducha Świętego - biały. Światło od Ducha Świętego rozchodzi się na tło krajobrazu z architekturą, uwypuklając głowę Chrystusa. U stóp Chrystusa jest data 1724 i podpis nieczytelny.

13. Właściciel, jego adres  
 Parafia rzymsko-katolicka w Błotnicy

14. Udostępnienie

15. Data i nr rejestru  
 20.05.91 r. 62/91-8/4

10. Źródła i bibliografia  
 Ks. Jan Wiśniewski - Dekanat radomski - Radom 1911 r.  
 Kat.Zab.Sztuki t.3 woj. kieleckie, powiat radomski - W-wa 1961 r.

17. Ikonografia i negatywy fotograficzne  
 Marcin Fabiański - Kraków Grottgera 22

